



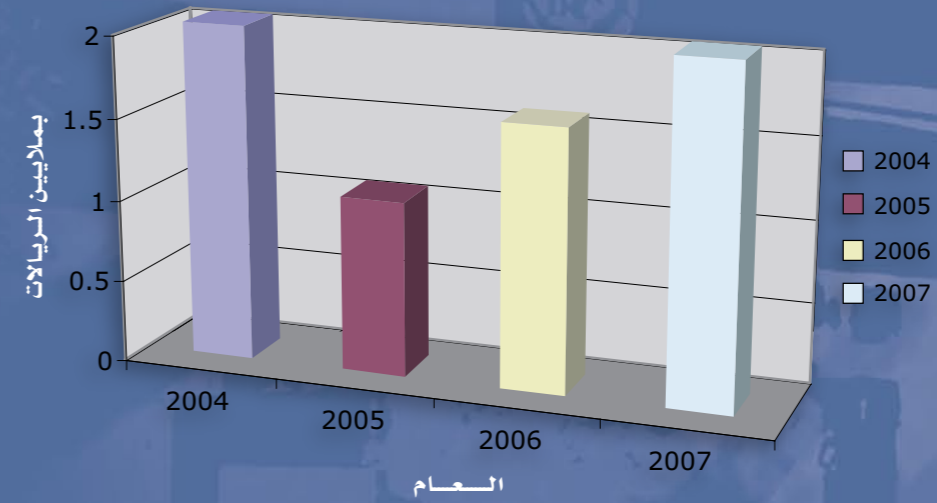
معهد البحوث والاستشارات Research and Consultation Institute



الكراسي العلمية Scientific Chairs



إجمالي المبالغ المعتمدة للكراسي العلمية



خاتمة

إن جامعة الملك عبد العزيز متمثلة في معهد البحوث والاستشارات تسعى لمواصلة السير نحو تحقيق أهدافها العلمية لدعم البحث العلمي وخدمة المجتمع، بمشاركة الشركات القيادية ورجال الأعمال الأوفياء لهذا البلد، وفقا لما هو قائم في دول العالم المتقدم.

لمزيد من المعلومات

هاتف : ١٢٣٧ ٢ ٦٩٥ +٩٦٦ - فاكس : ١٥٤١ ٢ ٦٩٥ +٩٦٦ - ص.ب ٨٠٢٧١ جدة ٢١٥٨٩
Tel.: +966 2 695 1237 - Fax : +966 2 695 1541 - P.O.Box 80271 Jeddah 21589
email : irc@kau.edu.sa

www.kau.edu.sa/dirc

انطلاقا من حرص الجامعة على تبني النشاطات الأكاديمية المتميزة ودعم السبل والوسائل المحققة لها، فقد أعدت الجامعة التنظيم الخاص بالكراسي العلمية، والموافق عليه من قبل مجلس الجامعة، لكونها إحدى النشاطات الأكاديمية المتميزة والتي تأخذ بها الجامعات المرموقة في العالم، وأوكلت هذه المهمة لمعهد البحوث والاستشارات بالجامعة.

ما هو الكرسي العلمي؟

هو عبارة عن منحة نقدية دائمة أو مؤقتة (بحد أدنى ثلاث سنوات) يتبرع بها فرد أو مؤسسة أو شركة أو شخصية اعتبارية لتمويل برنامج بحثي أو أكاديمي في الجامعة، ويعين فيه احد الأساتذة المختصين المشهود لهم بالتميز العلمي والخبرة الرائدة والسمعة الدولية.





قالوا عن الكراسي (شركائنا في النجاح)

- كرسي هشاشة العظام

(إن مفهوم العمل الخيري لدى مؤسسة حسن طاهر الخيرية لا يقتصر على تقديم المساعدات الفردية للمحتاجين فقط، بل يرقى العمل لدى المؤسسة بدعم البحوث العلمية الطبية لخدمة المجتمع ودفع عجلة التطور والرقى بقدرات الجهات العلمية المتميزة في خدمة المجتمع السعودي) مؤسسة حسن طاهر الخيرية.

(إن ما قمنا به من دراسات قد سلطت الضوء على مشكلة هشاشة العظام في المملكة ولأول مرة من خلال دراسات علمية متعمقة غير مسبوقة بتخزين احدث الطرائق العلمية في الدراسات والبحث العلمي) أ.د محمد بن صالح عرضاوي - أستاذ كرسي مؤسسة حسن طاهر الخيرية لهشاشة العظام.



الهدف من إنشاء كرسي علمي

- تطوير المعرفة البشرية في مجال الكراسي العلمية.
- استقطاب الكفاءات العلمية المتخصصة المتميزة لدعم وتنشيط البرامج الأكاديمية والبحثية.
- الاستفادة من الخبرات العلمية وتسخيرها لتطوير الرصيد المعرفي والبحثي للجامعة والمجتمع.
- دعم التخصصات العلمية المختلفة بما تحتاجه من كفاءات وأجهزة علمية ومختبرات حديثة.

المميزات العائدة للجهة الداعمة

- تتمثل أهمية الكرسي العلمي للمتبرع في عدة أمور أهمها:
- تحقيق قيمة مضافة للشركة الداعمة للكرسي مثل التوصل إلى منتج جديد أو تطوير تصنيع منتج آخر.
- اطلاق اسم المتبرع على الكرسي والتنويه بفضلته في الأبحاث التي يقوم بها أستاذ الكرسي وينشرها.
- التعريف بدور المتبرع في المحافل الوطنية والدولية.
- اطلاعه بشكل دوري على الانجازات العلمية والفنية المتعلقة بالكرسي.

- كرسي سابك للمفازات

(لقد تم من خلال برامج الكراسي تطوير وبناء مراكز بحثية نوعية متميزة في مجالات ذات اهتمام مباشر ويواكب متطلبات السوق، وكذلك إتاحة الفرصة للعاملين في الجامعة و(سابك) للمشاركة في تطوير واقتراح المناهج الدراسية ذات الطابع التقليدي وتضمينها ببرامج الدراسات العليا .. و يدار هذا البرنامج من خلال لجنه تضم أعضاء من هيئة التدريس بالجامعة وأعضاء ممثلين لسابك) شركة سابك.

(إنه شرف كبير لي أن أشغل منصب كرسي سابك للمفازات في جامعة الملك عبدالعزيز والذي سوف يكون فرصة طيبة للمشاركة في إنشاء مركز بحثي متميز في مجال المفازات والصناعات البتروكيميائية والتي سوف تساعد على التطور الصناعي وتوطين تقنية الصناعات البتروكيميائية بالمملكة) ١/٤/٢٠٠٧م البروفيسور/ ل. بتروف أستاذ كرسي سابك للمفازات رئيس معهد المفازات بأكاديمية العلوم بلغاريا سابقا.



أ.د. غازي جمجوم
الباحث الرئيس لكرسي عبدالله
وسعيد بن زقر لأبحاث مرض الإيدز

أمثلة لكراسي علمية قائمة

- كرسي مؤسسة حسن طاهر الخيرية لهشاشة العظام.
- كرسي سابك للمفازات الكيميائية.
- كرسي مجموعة بن لادن للدراسات القرآنية.
- كرسي عبدالله وسعيد بن زقر لأبحاث مرض الإيدز.

أمثلة لكراسي علمية تحت الإنشاء

- كرسي لأبحاث حمى الضنك
- كرسي لأبحاث مرض السرطان.

أمثلة لكراسي علمية تحت الدعم

- كرسي أبحاث المياه.
- كرسي التعليم بالتفكير.
- كرسي مرض السكر.

الحد الأدنى لتمويل الكراسي العلمية

خمسمائة ألف ريال سنويا.



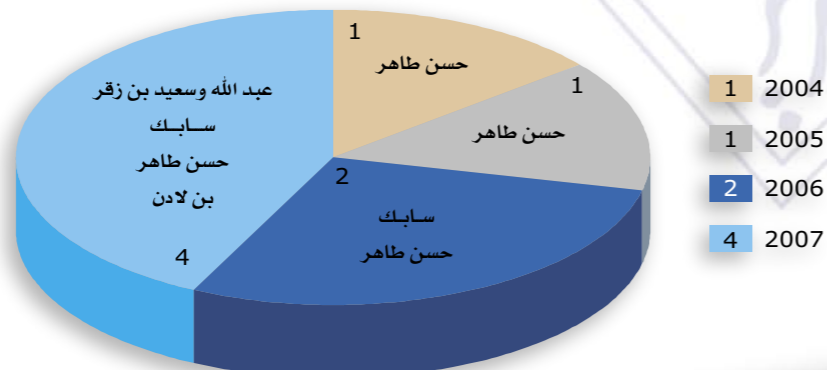
أ.د. محمد العرضاوي
أستاذ كرسي مؤسسة حسن طاهر الخيرية
لهشاشة العظام



د. يحيى الحامد أحد أعضاء فريق كرسي سابك
للمفازات في معمل بالهندسة الكيميائية



بروفيسور/ ل. بتروف
أستاذ كرسي سابك للمفازات



إجمالي عدد الكراسي